

# jomad

integrative architektur  
kastanienallee 84  
10435 berlin



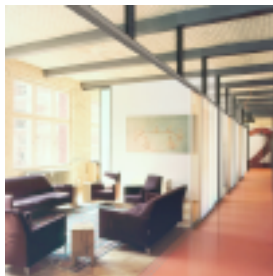
fon 030 - 43 73 50 91  
fax 030 - 43 73 50 92

jomad showroom  
brunnenstraße 24  
10119 berlin mitte

fon 030 - 97 88 77 70  
fax 030 - 97 88 77 68



post@jomad.de  
www.jomad.de



seit 2001 gedeiht das label jomad in der berliner architektenlandschaft und hat sich von beginn an einen namen mit feinen konzeptionen und lösungen im spannungsfeld von architektur und interior design bis hin zu medialen präsentationen gemacht. herausstechend bei allen projekten sind einerseits ein stringentes konzept, andererseits die liebe zum detail.

*since 2001 the label jomad has flourished in the berlin architectural world, and right from the beginning has made a name for itself, with its sophisticated approaches and solutions to the field of architecture and interior design, as well as its successful media presentations. what stands out in all its undertakings is on the one hand a stringent concept, coupled on the other with a love for detail.*

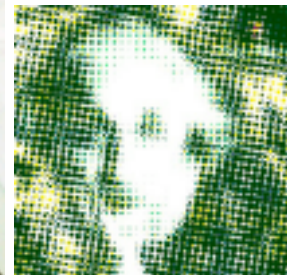
## 2k1 - 6



bildungszentrum der seb bank  
hohemarkstraße 104  
oberursel

## 72 köpfe

fertigstellung / completion 2006



das farbkonzept für die neugestaltung der 72 zimmer, des foyers und des restaurants im bzo entspringt dem anliegenden naturschutzpark: sechs grüntöne und eine dunkle, elegante holzmaserung für bett, tisch und schrank in klassisch-moderner kubatur formulieren ein zeitloses ambiente. das portrait einer berühmten personlichkeit gibt jedem zimmer eine eigene identität.

*the redevelopment of the 72 rooms, the lounge and the restaurant pays reference to the neighbouring nature reserve: jomad creates a fresh, timeless atmosphere, combining various nuances of green with a dark woodgrain for the furniture and all other surfaces. a portrait of an important personality gives each guest room its own, unique identity. (artist: vandernolten)*

**bzo**

**jomad**





a&o gmbh  
osterdeich 27  
bremen

**villa a&o**

fertigstellung / completion 2005

der neue sitz der *a&o gmbh* in einer der schönsten villen am bremer osterdeich beeindruckt durch die bestehende, opulente gestaltung der säle. jomad setzt dem fin-de-siècle-charakter eine eigenständige, architektonische formensprache entgegen. gleichzeitig bildet das neue interieur eine klammer, die alle sieben räume der belle etage miteinander verbindet.

**ao27**

*the new office of a&o company based in a sensational villa on the riverbank of bremen impresses by the opulent decoration of its halls. jomad contrasts the fin-de-siècle-ambience with a modern and autonomous configuration that constitutes a homogeneous unit of the entire floor.*

**jomad**



a&o gmbh  
osterdeich 27  
bremen

**villa a&o**

fertigstellung / completion 2005



fotos / pictures:  
rainer gollmer, berlin



die elfenbeinfarbenen, fast weissen elemente mit ihrer modularen, kristallinen gestalt bilden in jedem raum eine eigene, den anforderungen entsprechende freistehende figur, ohne die vorhandene substanz anzurühren oder zu verdecken. die transluzenten glasschiebetüren in unterschiedlichen farbsequenzen stärken die eigenheit der einzelnen räume.

**ao27**

*the ivory-coloured, modular components create a freestanding figure, differently built in every room.  
the existing decoration is neither touched nor covered. sliding doors of transparent glass in different  
sequences of colours underline the character of each hall.*

**jomad**



das drängenste anliegen der bauherren bei diesem projekt war neben küchenumbau und neugestaltung der eingangsfassade der barrierefreie umbau eines der badezimmer.

zu der erfüllung der funktionalen forderungen kam der wunsch hinzu, das thema bad aus seinem klinisch aseptischen kontext herauszulösen.

der fröhliche, fast barocke eindruck entsteht durch die überdimensionalen mohnblumen, die auf großformatigen, hinterlüfteten resopalplatten gedruckt sind.

the uninhibited conversion of one of the bathrooms was the most important concern in this renovation project.

to free the notion of the bath from its sometimes clinical, aseptic context, jomad created a joyful baroque impression through the wall design.

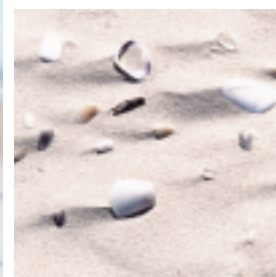
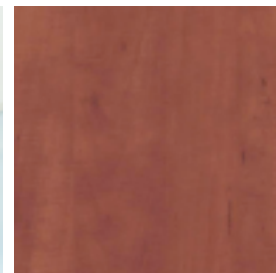
instead of tiles, the wall cultivates over-dimensional poppy flowers, which are assembled by large format prints on formica plates attached to the wall surface.



einfamilienhausumbau  
theodor-fontane-weg 21  
essen kettwig

## la maison verte

fertigstellung / completion 2004  
sanierung fassade / reface 2005



t21

jomad



motor entertainment gmbh  
brunnenstraße 24  
berlin

**motor @ work**

fertigstellung / completion. 2005

fotos / pictures:  
rainer gollmer, berlin



das neue büro für *motor music / motor entertainment* - vorzeige-label, künstler-agentur und download-radio - in einer großzügigen fabriketage in berlin wurde von jomad in anlehnung an die firmen CI entwickelt: anthrazitfarbene, modulare möbel arrangiert mit orangefarbenen accessoires. einzelbüros sind mittels verschiebbarer glaselemente abtrennbar; die mit filz bespannten bürotrennwände dienen als schallschluckende pinnwände.

**b24**

*the new office interior for motor music / motor entertainment is integrated in a spacious loft. according to the companies CI the anthracite coloured furniture is arranged with orange coloured accessories. sliding doors of transparent glass define single compartments. the partition walls are covered with felt.*

**jomad**



exzess berlin gmbh  
 oranienburger straÙe 17  
 berlin mitte

**xcess@work**

fertigstellung / completion 2004



exzess berlin ist eine gesellschaft für popkultur und kommunikation im herzen von berlin mitte. neben den funktionalen und schlichten, aus schalungsplatten gebauten möbeln für die ehemals als wohnung genutzte belle etage realisierte jomad auch den online-auftritt von exzess berlin in zusammenarbeit mit dem künstler Netzwerk 10119 berlin.de.

exzess berlin is an office for music, communication and pop culture located in the heart of berlin mitte. the job on the one hand was to integrate functional and modern office furniture to also underline the modern and pop cultural context of the agency; whilst on the other hand stressing jomad's integrative ambitions by also creating the virtual home of exzess berlin: [www.exzessberlin.de](http://www.exzessberlin.de).

**017**

**jomad**





universal marketing group  
stralauerallee 1  
berlin

**rubinrote möbel**

fertigstellung / completion 2003



das von jomad für universal entwickelte rubinrote mobiliar ergänzt die vorhandene struktur, setzt einen akzent im bislang nüchternen büroambiente und erzeugt so einen neuen farbklang. die miteinander verbundenen regalstelen geben dem sogenannten open office ein neues rückenmark. ohne den offenen charakter einzuschränken, schaffen die modularen bauteile einen optischen schutz vor flanierenden mitarbeitern - und bieten neuen stauraum.

**um3**

*the new ruby red furniture completes the existing interior structure and creates a visual highlight in the rather stiff office atmosphere. the joint cupboard pillars create a new backbone for the so called open office. they generate an optical shelter from the corridor without restricting the open character of the office view.*

**jomad**





*universal mobile*  
stralauerallee 1  
berlin

## **sieben farben grün**

fertigstellung / completion 2003  
erweiterung / extension 2004  
erweiterung / extension 2005

fotos / pictures:  
rainer gollmer, berlin

ein weiteres projekt für  
*universal music deutschland*  
ist der ausbau des büros für  
das tochterunternehmen  
*universal mobile*.

offene grundrissorganisation,  
abgeschirmte bereiche für die  
geschäftsführung und für  
akustische experimente  
sowie sieben farben grün  
sind die gestaltbildenden  
merkmale der 220 m<sup>2</sup> großen  
büroräume.

*one of the projects that jomad did  
for universal music germany is the  
interior design for the subsidiary  
company universal mobile.*

*an empty office space should be  
divided into open office-space for  
a staff of 13 people and separated  
space for managing direction and  
ring-tone-development .*

*the design key elements are  
seven nuances of green that  
cover all cupboard and kitchen  
surfaces.*



**m08**

**jomad**



architekturbüro jomad  
kastanienallee 84  
berlin prenzlauer berg

**heuboden**

fertigstellung / completion 2003



veröffentlicht / published in:  
*in.between.berlin*  
*shop design + public interior*, 2003  
da! architektur in berlin  
jahrbuch / annual 2004

fotos / pictures:  
rainer gollmer, berlin

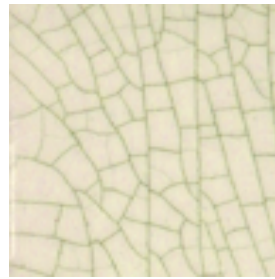
ein dachgeschoss in einem der hinterhöfe der kastanienallee im prenzlauer berg wird nach wechselhafter geschichte (heuboden, speicher, schlosserei, besetztes haus, multimedia-agentur) ein architekturbüro. ziel des projektes war es, die geschichte des raumes zu erhalten und eine neue integrativ hinzuzufügen.

**k84**

*the attic in a rear building in berlin prenzlauer berg, once built as a hayloft, has been converted by jomad and is used as architecture office by themselves. the design principle was to integrate new functions without covering up the old substance.*

**jomad**





imstall gmbh agentur für  
marken und medienkonzepte  
saarbrücker straße 36a  
berlin

## neue alte räume

fertigstellung / completion 2001



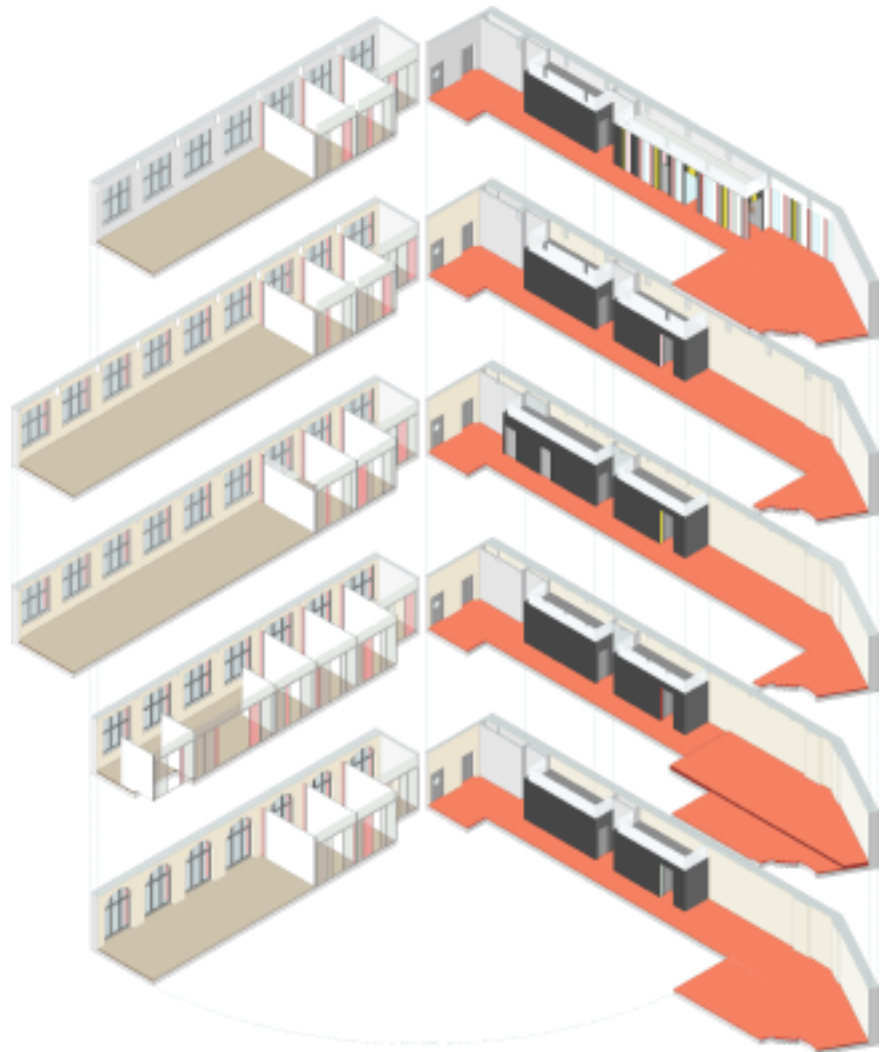
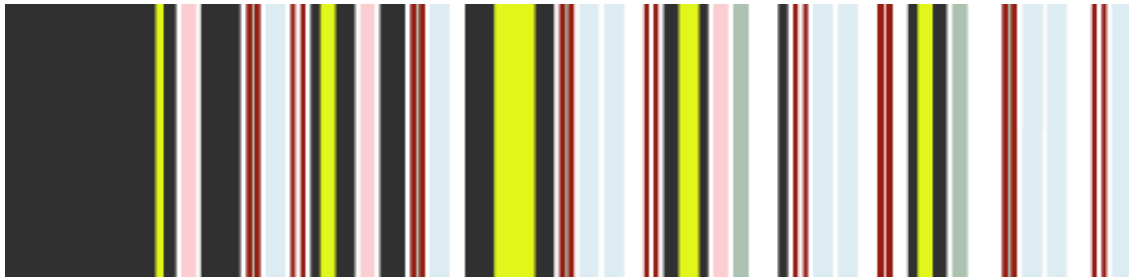
veröffentlicht / published in:  
AIT 4/2002  
da! architektur in berlin  
jahrbuch / annual 2002

jomad verwandelt eine ehemalige eisfabrik im prenzlauer berg in eine agentur für neue medien. die zonierung der fünf offenen fabriketagen in *wegraum* und *orraum* erfolgt über die fussbodenbeläge. die küchen- und sanitärkerne sind mit schwarzem tafellack versehen - sie laden dazu ein, skizzen zu machen und botschaften zu schreiben.

*jomad converted a former ice factory in prenzlauer berg into a multimedia office. the sight is divided into five floors. each floor is divided into transit-space and permanent-space. the division between is made by the change of the floor material. pantries and toilettes are located in black boxes at the opposite wall to the windows. the boxes have a blackboard surface used for notices during meetings and presentations.*

**b36a**

**jomad**



die mehrgeschossigkeit der immobilie wird durch einen farbklang untermalt, der jedem geschoss eine farbe zuweist und im mitarbeitercasino im 5. stock in einem wandgemälde zusammengefasst wird.

**b36a**

*each floor has an individual colour which is shown as floor numbers next to the elevator and as wall colour in the pantries. all colours are shown together as a barcode-painting in the casino.*

**jomad**



## projekte

b36a neue alte räume - büroausbau für *imstall gmbh* 1.400 m², berlin 2001  
k84 heuboden - sanierung und innenausbau 90 m², berlin 2003  
um3 rubinrote möbel für die *universal marketing group*, berlin 2003  
m08 sieben farben grün - büroausbau für *universal mobile* 220 m², berlin 2003/04  
o17 xcess@work - büro interieur und online präsentation für *exzess berlin* 260 m², 2004  
t21 la maison verte - einfamilienhaus renovierung und umbau, essen kettwig 2004/2005  
afk anim@work - büro interieur für die *animationsfabrik köln* 200 m², köln 2004  
b24 motor@work - büroausbau für *motor entertainment* 270 m², berlin 2005  
s61 jugendstilwohnung - sanierung und innenausbau 90 m², berlin 2005  
motor@popkomm - messestand für *motor music* 18 m², berlin 2005  
ao27 villa a&o - bürointerieur für eine gründerzeitvilla 480 m², bremen 2005  
bzo bildungszentrum - neugestaltung von 72 zimmern und foyer 2.100 m², oberursel 2006  
s253 dach plus terrasse, dachgeschossausbau 250 m², berlin mitte 2006

fon 030 - 43 73 50 91  
fax 030 - 43 73 50 92

jomad showroom  
brunnenstraße 24  
10119 berlin mitte

fon 030 - 97 88 77 70  
fax 030 - 97 88 77 68

post@jomad.de  
www.jomad.de

## wettbewerbe

ozeanum - deutsches museum für meereskunde, wettbewerb 2001  
monolithischer block und solitär - sparkasse freiburg, wettbewerb 2003, ankauf  
gemeindezentrum mannheim, wettbewerb 2003  
kita choriner straße berlin, wettbewerb 2004, 2. preis

## publikationen / ausstellungen

*architektur in berlin*, jahrbuch und ausstellung 2002  
*AIT architektur innenarchitektur technischer ausbau*, veröffentlichung 4 - 2002  
*in.between.berlin shop design + public interior*, veröffentlichung 2003  
*piece - eine küchenskulptur*, designmai 2004  
*architektur in berlin*, jahrbuch und ausstellung 2004  
*wonderland 2004*, europäische wanderausstellung / plattform für architektur  
*piece - eine küchenskulptur*, international design competition 2005 / IMM cologne  
*jenseits von mailand: berliner möbeldesign*, shopping in berlin 2006

## johannes müller-baum

architekt - geboren 1969 in köln, diplom an der universität der künste, berlin 1997  
studium an der udk, berlin und der etsab (technische universität), barcelona  
seit 1996 mitarbeit in berliner architekturbüros, u.a. bei léon wohlhage wernik architekten  
seit 2001 jomad integrative architektur  
seit 2005 jomad showroom

## projects

b36a new old spaces - office interior for *imstall gmbh*; 1.400 m<sup>2</sup>, berlin 2001  
k84 hayloft - renovation and conversion 90 m<sup>2</sup>; berlin 2003  
um3 ruby red furniture for *universal marketing group*; berlin 2003  
m08 seven colours green - office interior for *universal mobile*; 220 m<sup>2</sup>, berlin 2003/04  
o17 xcess@work - office interior and online presentation for *exzess berlin*; 260 m<sup>2</sup>, 2004  
t21 green house - one family house renovation and conversion; essen kettwig 2004/2005  
afk anim@work - office interior for *animationsfabrik köln*; 190 m<sup>2</sup>, köln 2004  
b24 motor@work - office interior for *motor entertainment*; 270 m<sup>2</sup>, berlin 2005  
s61 residence - renovation and conversion; 90 m<sup>2</sup>, berlin 2005  
motor@popkomm - trade-show booth for *motor music* 18 m<sup>2</sup>, berlin 2005  
ao27 villa a&o - office interior for a fin de siècle mansion 480 m<sup>2</sup>, bremen 2005  
bzo bildungszentrum - redevelopment of 72 rooms and lounge 2.100 m<sup>2</sup>, oberursel 2006  
s253 roof plus patio, loft conversion 250 m<sup>2</sup>, berlin 2006

## competitions

ozeanum - german museum of oceanography, competition 2001  
monolithic block - sparkasse freiburg, competition 2003  
civic centre mannheim, competition 2003  
kindergarden choriner straÙe, berlin, competition 2004, 2nd price

## publications / exhibitions

*architecture in berlin*, annual and exhibition 2002  
*AIT architektur innenarchitektur technischer ausbau*, publication 4 - 2002  
*in.between.berlin shop design + public interior*, publication 2003  
*piece - a kitchen sculpture*, designmai 2004  
*architecture in berlin*, annual and exhibition 2004  
*wonderland 2004*, european travelling exhibition / platform for architecture  
*piece - a kitchen sculpture*, international design competition 2005 / IMM cologne  
*beyond milan: berlin furniture design*, shopping in berlin 2006

## johannes müller-baum

born in cologne, germany in 1969; graduated from the university of arts, berlin (1997)  
study at the university of technology, barcelona (1995 - 1996)  
working for (i.a.) léon wohlhage wernik architekten, berlin  
since 2001 jomad integrative architecture  
since 2005 jomad showroom

phone 00.49.30 - 43 73 50 91  
fax 00.49.30 - 43 73 50 92

jomad showroom  
brunnenstraÙe 24  
10119 berlin mitte

phone 00.49.30 - 97 88 77 70  
fax 00.49.30 - 97 88 77 68

mailto:post@jomad.de  
<http://www.jomad.de>